

# Bandhunden

Text: Britt G Hallqvist  
Musik: Lasse Dahlberg

*Gm* 3 x

*En*

*piano sim. ad lib.*

*Gm*

band-hund har det gans-ka trå-kigt, och säl - lan mår han som en  
jakt i vil-da grö-na mar-ker en band-hund vil - le.

*Cm* *Gm*

prins. Han dröm-mer om ett land långt bor - ta där  
gå. Ack, med en ros-tig länk om hal-sen han

*A* *1D* *2D*

ing - a band och bo - jor finns. På  
vid sin ko - ja mås - te stå!

*Gm*

Oh.

*Cm* *Gm*

Men

*Gm*

nå - gon gång kan nå-got hän - dal En kom - pis dy-ker plöts-ligt  
jät - te - skutt ut i den värl-den där man kan va - ra her - re -

*Cm* *Gm*

opp från ä - ven - ty - rets fri - a vid - der, och  
lös och föl - ja al - la spår som loc - kar och

*A* *1D* *2D*

man vill ge - nast ta ett hopp, ett  
kan-ske häl - sa på en tös...

# Hotellet vid havet

Text: Britt G Hallqvist  
Musik: Lasse Dahlberg



1. Ho - tel - let vid ha - vet om vin - tern är  
kväll i no - vem - ber jag kom där för -  
dan - sa - de da - mer på kno - ti - ga  
tyst - nar det plöts - ligt, var lam - pa är



stängt, och släck - ta de lam - por som glim - mat och  
bi. Då hör - de jag plöts - ligt en spök - me - lo -  
ben, och död - skal - lar blänk - te i lam - por - nas  
släckt. Det sve - per e - mot mig en i - san - de



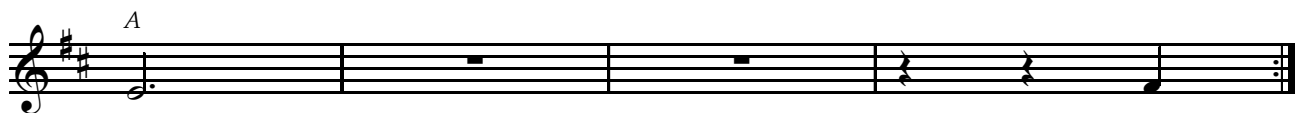
blänkt. Så tom lig - ger sa - len där dan - sen har  
di, och lam - por - na tän - des i hall och i  
sken, och ky - pa - re rän - de med hum - mer och  
fläkt. Så tom lig - ger sa - len där dan - sen har



gått, och vin - ter - vind tju - ter och salt - skum - met  
sal. Ett vim - mel av gäs - ter och ky - pa - re  
vin. Ett band på est - ra - den be - sörj - de mu -  
gått, och vin - ter - vind tju - ter och salt - skum - met



stän - ker mot spök - vi - ta mu - rar och ha - vet är  
såg jag och al - la var spö - ken på spö - ke - nas  
si - ken, och la - ka - nen sväng - de till vals - me - lo -  
stän - ker mot spök - vi - ta mu - rar, och ha - vet är



grått. 2. En  
bal. 3. Där  
din. 4. Så  
grått.

# I Rövarekulan

Text: Britt G Hallqvist

Musik: Lasse Dahlberg

*Am* *Am/G* *Am/E#* *Am/F*

Till rö - va - re - ku - lan den kol - svar - ta hu - lan tre  
bor - ta i krö - ken de mö - ter tre spö - ken då  
höst - vin - den vi - ner de räk - nar se - ki - ner de

*E* *Am* *Dm* *Dm/C*

rö - va - re smy - ger en natt. När höst - vin - den vi - ner med  
flyr de och tap - par sin skatt. I rö - va - re - ku - lan den  
räk - nar båd' a - vigt och rätt. De plus - sar och de - lar och

*Dm/B* *Dm/Bb* *E* *E/G#* *1-2 Am* *3 Am*

tu - sen se - ki - ner de tän - ker be - gra - va sin skatt, men  
kol - svar - ta hu - lan har spö - ke - na ro - ligt i natt. När  
sjung - er och spe - lar och skall - rar med si - na ske - - - lett!

# Jag är Näcken

Text: Britt G Hallqvist  
Musik: Lasse Dahlberg



1. Jag är Näck - en vatt - net är min värld,  
2. Jag är Näck - en smut - sad är min värld,



ner i dju - pet går min snab - ba färd.  
män - skan tror att hon är klok och lärd,



Jag är tu - sen år och e - vigt ung.  
spri - der dock sin lort var än hon går,



Bru - sa vin - dar, böl - jor sjung  
kla - ga vin - dar, böl - jor gråt



för er star - ka, vå - ta vil - da kung,  
ö - ver luft och jord. och sjö



för er star - ka vå - ta vil - da kung!  
sörj det vack - ra vil - da som ska dö!

# Kuria-Muria-öarna

Text: Britt G Hallqvist  
Musik: Lasse Dahlberg



Pi - ra - ten gör-de ett strandhugg och han ställ-de till myc-ke't för - tret  
Pi - ra - ten flyd-de till skep - pet, och så stack han me'-sam-ma till sjöss.  
Och li - vet på Ku - ri - a - Mu - ri - a blev nu å - ter be - hag - ligt och tryggt



på Ku - ri - a - Mu - ri - a - ö - ar - na i A - ra - bis - ka ha - vet du vet.  
Åt Ku - ri - a - Mu - ri - a - ö - ar - na sa pi - ra - ten för e - vigt a - jöss.  
på Ku - ri - a - Mu - ri - a - ö - ar - na i A - ra - bis - ka ha - vet, du vet.



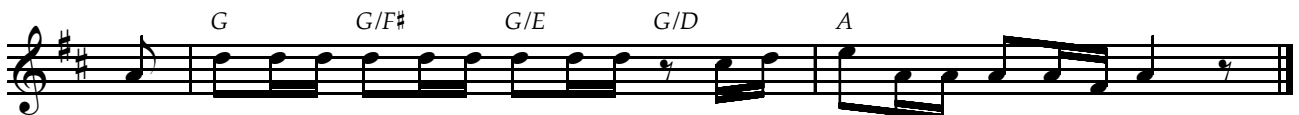
Han skräm-de gum-mor och hö - nor med sitt svar-ta för - vil - da - de skägg  
Och fol - ket skrat - ta - de hjärt - ligt åt den ka - pa - rens ömk - li - ga flykt,  
Ja li - vet på Ku - ri - a - Mu - ri - a blev nu å - ter be - hag - ligt och tryggt



på Ku - ri - a - Mu - ri - a - ö - ar - na när han pang - a - de ru - tor och ägg.  
och li - vet på Ku - ri - a - Mu - ri - a blev nu å - ter be - hag - ligt och tryggt.  
på Ku - ri - a - Mu - ri - a - ö - ar - na i A - ra - bis - ka ha - vet, du vet.



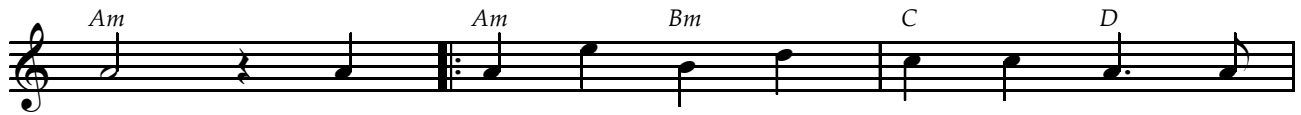
Pi - ra - ten möt-te sitt ö - de i en Ku - ri - a - Mu - ri - a - tjur  
Och gum-mor-na stic-ka-de strum-por, me-dan hö - nor-na pic - ka - de korn



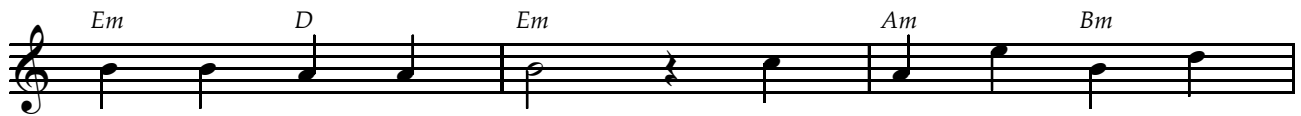
som ja - ga - de ho - nom på klip - por - na. Det var tur för en del, el - ler hur?  
och tju - ren fick lön för sin tap - per - het: en me - dalj som han bar på sitt horn.

# Lilla Gråberg

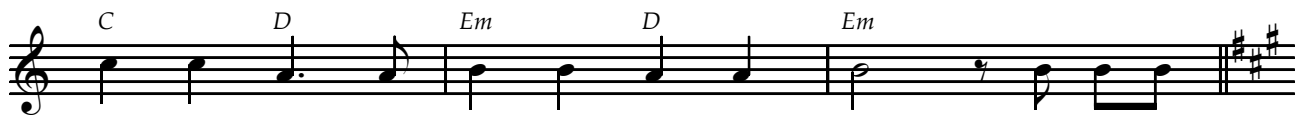
Text: Britt G Hallqvist  
Musik: Lasse Dahlberg



Den grå - a, grå - a da - gen, ack, som  
tras - kar lil - la Grå - berg fram på  
ling - on - dric - ka läng - tar han, till



ald - rig vill ta slut, går lil - la grå - a  
å - ker - stubb och strå. Han går på grå - a  
röd - vit pol - ka - gris, till eld som dan - sar



Grå - berg tyst i grå - a mar - ken ut. Han har så  
föt - ter. Säg, vad tän - ker han väl på? Han tän - ker  
röd och glad i tom - tens öpp - na spis. Han ser på



grå - a ö - gon, ser på grå - a. hus. De ser blott  
nog på jul då finns det myc - ket. rött. På all - ting  
grå - a råt - tan som i di - ket lig - ger död. Säg, var - för



regn och le - ra och en him - mel u - tan ljus.  
grått och surt och vått är Grå - berg gans - ka trött.  
är den råt - tan grå och in - te. ro - sen - röd?



Så Den grå - a, grå - a  
Till



da - gen, ack, som ald - rig vill ta slut...

# Musslans gåta

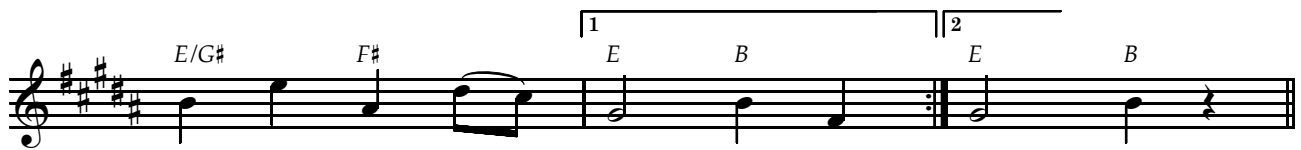
Text: Britt G Hallqvist  
Musik: Lasse Dahlberg



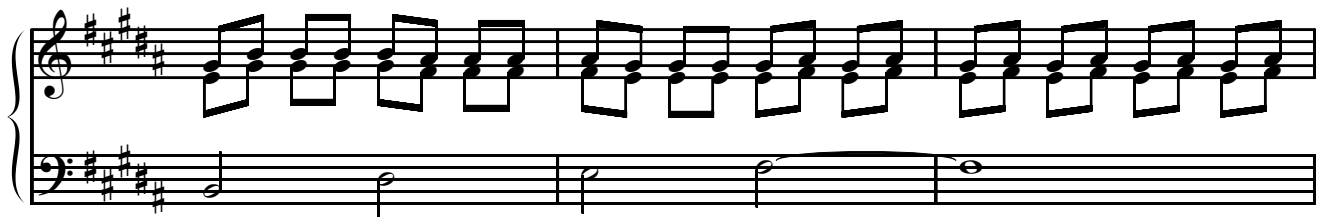
Om som - ligt ver - kar fult och styggt du ska då in - te  
bot - ten på en gytt - je - pöl en skatt i - bland för -



grå - ta. I muss - lan är en pär - la gömd och  
va - ras. Ha tå - la - mod, ha tå - la - mod till



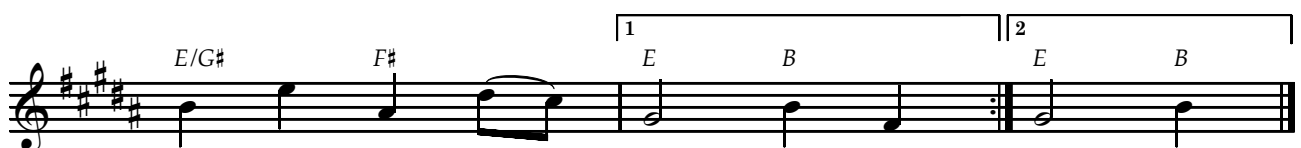
det är muss - lans. gå - ta. I  
slut skall allt för - - - - - kla - ras..



Tro in - te di - na ö - gon jämt ty troll kan gå för -  
som - ligt ver - kar fult och styggt du ska då in - te



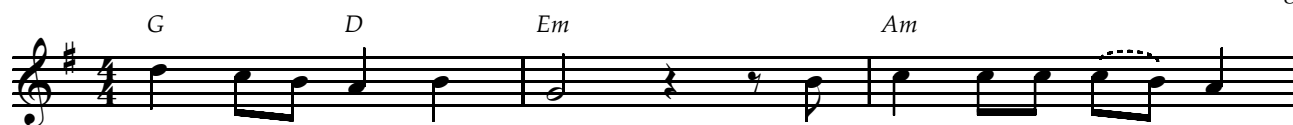
kläd - da och hemskt kan bli till un - der - bart för  
grå - ta. I muss - lan är en pär - la gömd och



dem som ej är. räd - da. Om gå - ta.  
det är muss - lans

# Skogen är full av träd

Text: Britt G Hallqvist  
Musik: Lasse Dahlberg



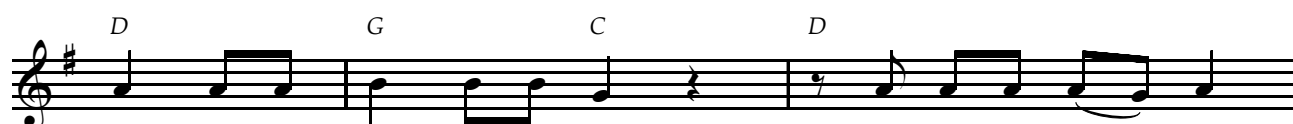
1. Sko - gen är full av träd och kot - tar och barr. och  
2. Sko - gen är full av troll och hå - lor där häx - or - na



svamp. Och sti - gar som vim - lar av my - ror och  
bor och dim - ma där äl - vor - na dan - sar och



röt - ter och ste - nar och stub - bar och ris, och röt - ter och  
jät - tar och huld - ror och lykt - män i kärr, och jät - tar och



ste - nar och stub - bar och ris - men har du nå'n. gång  
huld - ror och lykt - män i kärr. - Om ba - ra du blir



stan - nat och upp-täckt nå - got an - nat?  
stil - la så kom-mer de min lil - la!



# Spökeri

Text: Michael Ende  
Sv. text: Britt G Hallqvist  
Musik: Lasse Dahlberg



1. Nat - te - tid på vin - den lju - der to - ner, lik - som långt i - från.  
2. Ur ett fo - to - al - bum sti - ger grå - a da - mer, barn och män.,  
3. De - ras blic - kar möts, de frå - gar skyggt och tve - kan - de var - ann:.  
4. Stol - ta her - rar, skö - na da - mer ing - en finns som dem be - grå - ter.



tunn och fin som spin - del - vä - ven.  
och de bju - der upp var - and - ra  
"Jag var barn - till vem? Jag und - rar..."  
Suc - kan - de de snart för - svin - ner



En kas - se - rad gram - mo - fon. spe - lar me - lo - din..  
som de gjort för läng - e - sen.. Främ - ling - ar de är  
"Vem var jag? - Var du min man?". Klädd i skug - gans dräkt  
al - bu - met sin famn upp - lå - ter. I den mör - ka vrån



- - - - - Glöm - da klang - er svä - var fram ur  
glöm - da namn de bär. Vis - kan - de de trå - der dan - sen  
en för - blek - nad släkt fam - lar ef - ter li - vet som för -  
ti - ger gram - mo - fon, och på vin - den härs - kar still - het.



vrån. å - - - - ter.  
än.  
svann.

# Trädet

Text: Britt G Hallqvist

Musik: Lasse Dahlberg



Vid vä - gen bort - om Jons - sons hus jag såg ett träd som krök - te sig. Ett  
såg på mig med var - je kvist, det såg på mig med var - je fläck i



gam - malt kons - tigt, kno - tigt träd. Jag märk - te att det såg på mig..  
bar - ken som var få - rad djupt av mör - ka veck, av mör - ka veck. Jag



Vä - gen gick långt bort nå'n - stans men trä - det lik - som höll mig kvar, så  
sprang - så vän - de jag mig om och trod - de jag såg fel, men nej! det



kons - tigt att ett träd kan se fast ing - et an - sik - te det har!.  
lu - ta - de sig fak - tiskt fram och glod - de ef - ter mig!.



(instr.)

Det